



Châssis pour un vantail coulissant sans habillage

SYNTHESIS® LINE est un châssis coulissant à galandage qui ne nécessite ni habillage, ni couvre-joints de finition. Les angles sont à enduire de mortier adhésif dans la continuité de la cloison. Ce système permet un rendu moderne et une finition impeccable dans un style minimaliste.

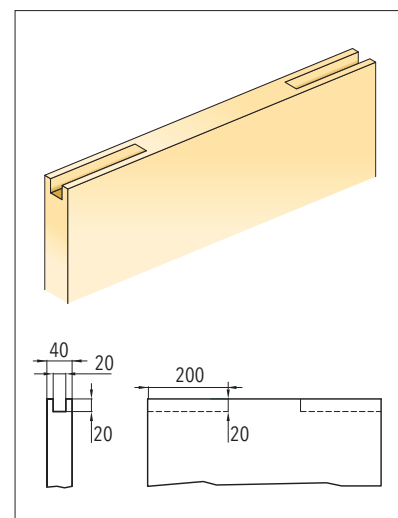
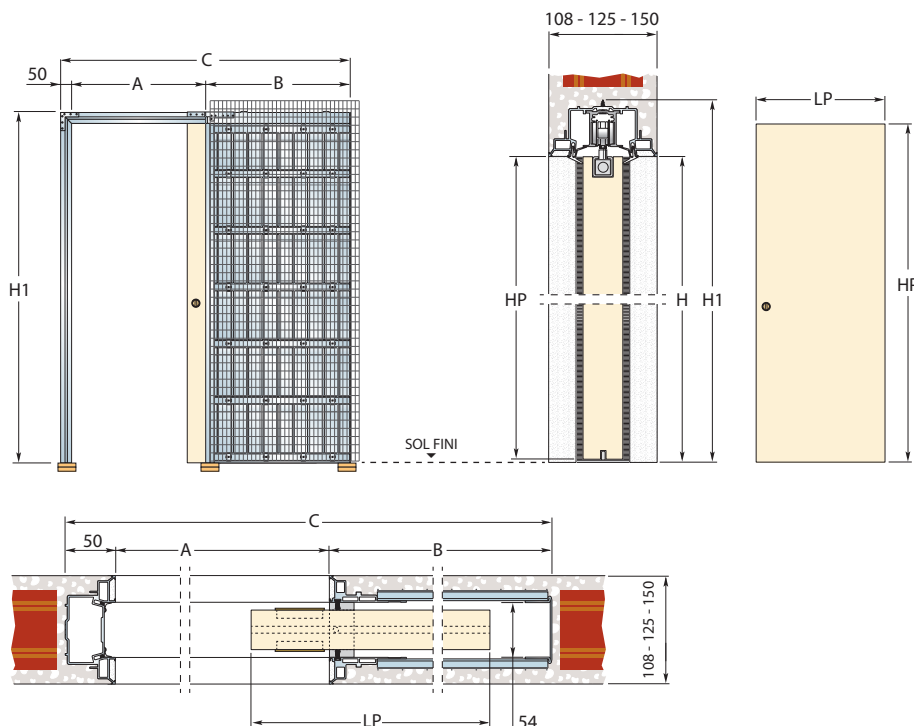
Accessoires compatibles

- BIAS & BIAS DS
- Profil Security
- Kit Vitro
- Support de plinthe



Avertissement

Les portes en bois nécessitent un rainurage bas et un fraisage sur la tranche supérieure du panneau. Cet usinage est déjà réalisé sur les portes coulissantes Syntesis® Eclisse, tandis que les portes Tout Verre nécessitent un kit Vitro.



À ENDUIRE

DIMENSIONS STANDARD

LUMIÈRE DE TROU A x H	ENCOMBREMENT		PANNEAU DE PORTE*	
	B	C x H1	LP	HP
600 x 2048	735	1385 x 2108	630	2040
700 x 2048	835	1585 x 2108	730	2040
800 x 2048	935	1785 x 2108	830	2040
900 x 2048	1035	1985 x 2108	930	2040
1000 x 2048	1135	2185 x 2108	1030	2040
1100 x 2048	1235	2385 x 2108	1130	2040
1200 x 2048	1335	2585 x 2108	1230	2040
1300 x 2048	1435	2785 x 2108	1330	2040

IMPORTANT

- ▶ Eclisse conseille de maintenir la porte saillante de 80 mm.
- ▶ Déplacer la butée de fond de coffre permet de faire disparaître la porte en totalité.
- ▶ L'utilisation d'une porte à cadre haut interne élargi est nécessaire en raison du fraisage 20x20 à réaliser.
- ▶ Dimensions de la rainure sous la porte : 7 mm de large x 15 mm de profondeur.

108 / 125 / 150 mm

CLOISON BRUTE 80 / 100 / 120 mm

NOTE

Hauteur : hors-standard de 1000 à 2600 mm de hauteur de trou.
Largeur : standard uniquement.

* Cotes pour panneaux de portes en bois.

Avertissement

- ▶ Épaisseur de cloison finie obligatoire de 125 ou 150 mm si largeur A > 1000 mm.
- ▶ Épaisseur maximale du panneau de porte : 40 mm (y compris les moulures ou grilles de fixation du vitrage éventuelles).
- ▶ Poids maximum de la porte : 100 kg (150 kg sur demande).